



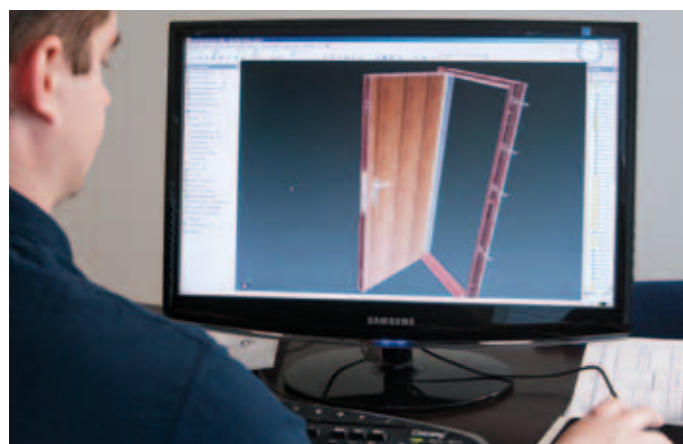
Bezpečný domov začína dverami...



NEXT
BEZPEČNOSTNÉ DVERE

Vývoj

Od vzniku firmy, v roku 1990 dávame na vývoj a výskum vysoké výdavky. Chceme zákazníkom ponúknuť, nie len moderné dizajny a materiály, ale hlavne sa venujeme zvyšovaniu bezpečnosti a ďalším praktickým vlastnostiam dverí NEXT.



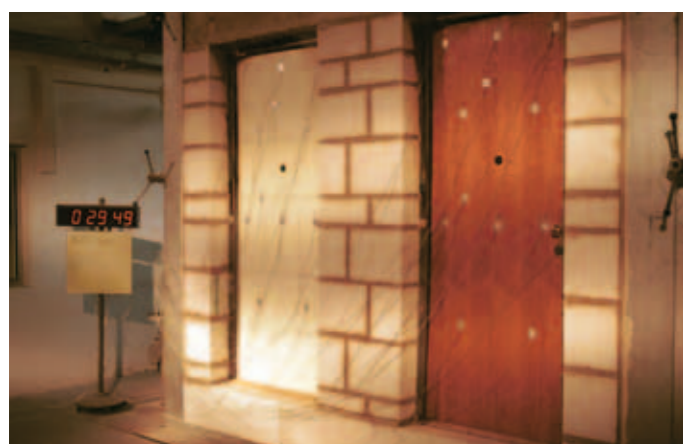
Výroba

Vlastná výroba na moderných CNC strojoch s minimom subdodávok nám umožňuje nie len časovú pružnosť, ale i veľkú ústretovosť k zákazníkom požadujúcim špeciálne varianty našich výrobkov.



Certifikované výrobky

Všetky deklarované parametre dverí NEXT sú pravidelne testované a certifikované v akreditovaných laboratóriách a skúšobniach. Splňajú všetky požiadavky aktuálnych európskych noriem.



Bezplatné poradenstvo

Disponujeme tímom skúšobných technikov a bezpečnostných špecialistov, väčšina z nich u nás pracuje dlhšie ako desať rokov. Radi vám pomôžu s výberom a konfiguráciou správnych dverí pre váš projekt.



Odborná montáž

Je dôležitou súčasťou dodávky bezpečnostných dverí a má zásadný vplyv na výslednú bezpečnostnú úroveň.



Nonstop servis

Na celom území SK prevádzkujeme nepretržitú asistenčnú službu odborníkov špecializovaných na zabezpečovacu techniku.

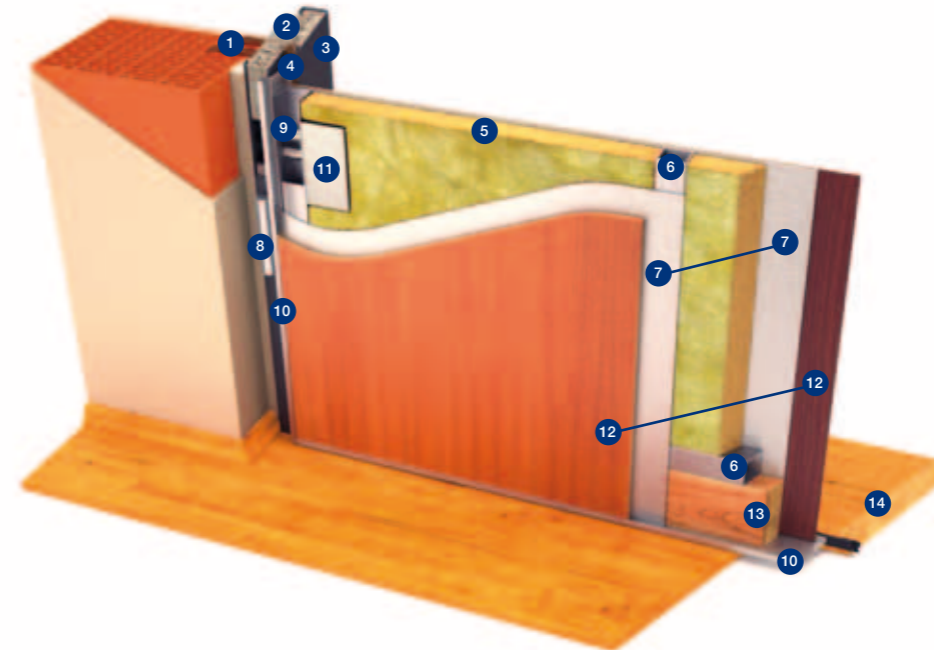


Typ	SD 101	SD 111	SD 102	SD 121	SD 102D
Základné určenie	Dvere je možné použiť do pôvodnej kovovej zárubne, alebo do novej bezpečnostnej zárubne SF 1 .		Pre novostavby a rekonštrukcie. Vždy je nutné použiť bezpečnostnú zárubňu SF 2A . Sú vhodné najmä pri zvýšených nárokoch na tepelnú a zvukovú izoláciu.		
Bezpečnostná trieda (ENV 1627) pre otváranie dovnútra	3	4 (3 – pre otváranie von)	3	4	3
NBU	T	T, PT	T	PT	T
Požiarna odolnosť (označenie F)	EI 30, EW 30	EI 30, EW 30	EI 45, EW 45	EI 30, EW 30	EI 30, EW 30
Tepelný odpor	R = 0,32	R = 0,32	R = 0,5	R = 0,5	R = 0,55
Súčiniteľ prestupu tepla	U = 2,0	U = 2,0	U = 1,5	U = 1,5	U = 1,4
Zvukové utlmenie	Rw 33-39dB	Rw 33-39dB	Rw 33-42dB	Rw 33-42dB	Rw 33-42dB
Dymotesnosť Sm, Sa	Áno	Áno	Áno	Ne	Ne
Priehľadnosť	2	2	4	4	4
Vodotesnosť	1A	1A	1A	1A	1A
Odolnosť zafarbenia vetrom	1	1	3	3	3
Štandardný rozmer dverí	na mieru	na mieru	(80, 90) x (197, 210, 220)		na mieru
Maximálny rozmer krídla (certifikovaná bezpečnosť a požiarna odolnosť)	900x1970	900x1970	900x2400	1000x2300	1800x2200
Hrúbka dverí	min. 42	min. 42	min. 74	min. 74	min. 74
Falc	15x26	15x26	16x65	16x65	16x65
Hmotnosť (kg)	70	82	95	115	cca 150
Vnútorňový povrch	lamino, dýha, H - dex, masív		dýha, drevený masív, H - dex		
Vonkajší povrch	lamino, dýha, H - dex, masív		dýha, drevený masív, H - dex		
Vonkajší povrch do exteriéru	H - dex		drevený masív, H - dex		
Počet istiacich bodov	17	21	19	23	34

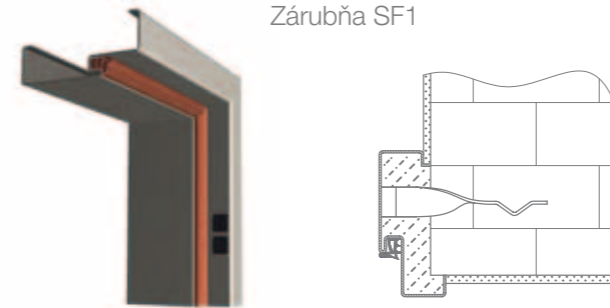


Konštrukcia dverí

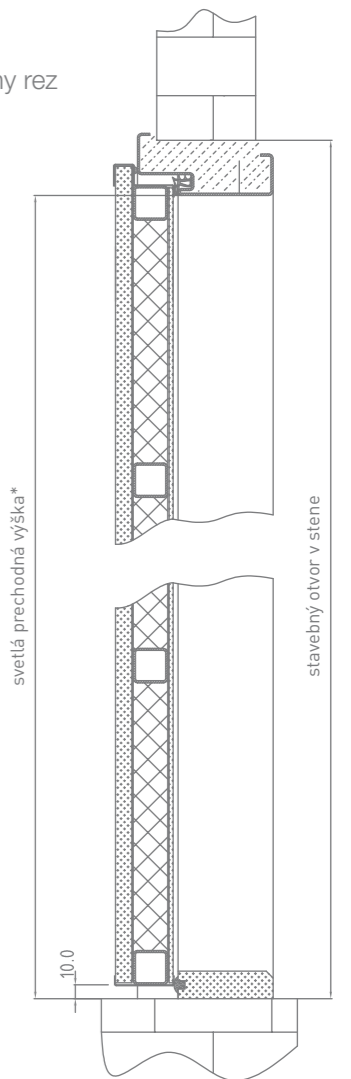
- 1 ocelové kotvy
- 2 betónová výplň zárubne
- 3 bezpečnostná zárubňa*
- 4 tesnenie
- 5 zvuková a tepelná izolácia
- 6 ocelový skelet
- 7 obojstranné pancierovanie
- 8 bezpečnostné pánty s ložiskom
- 9 dvojité uzamykacie body
- 10 hrany z nehrdzavejúcej ocele
- 11 automatické zamykacie body
- 12 povrch dverí
- 13 drevený hranol umožňujúci skrátenie dverí
- 14 prah s integrovaným tesnením



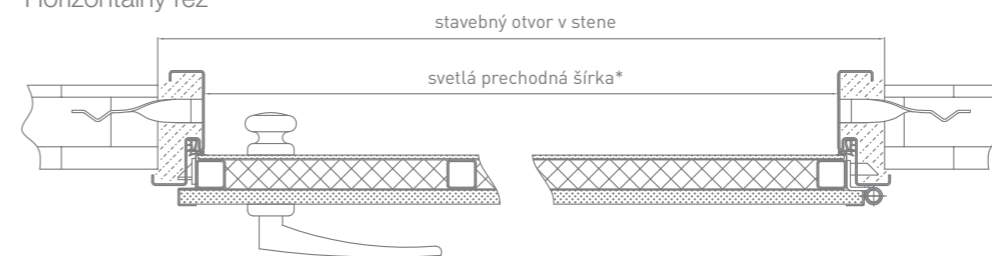
Zárubňa SF1



Vertikálny rez



Horizontálny rez



Tabuľka rozmerov dverí SD 101 a SD 111 (šírka x výška)

Svetlý prechodný rozmer	Stavebný otvor / inštalácia na vnútornú stranu steny	Stavebný otvor / inštalácia na stred alebo vonkajšiu stranu steny
800x1970	900x2005	950x2035
900x1970	1000x2005	1050x2035

* použitie dreveného obloženia zárubní zníži svetlý rozmer o 12mm na každej strane

SD 101/111

3 a 4 bezpečnostná trieda podľa ENV 1627
 Požiarna odolnosť EI 30 a EW 30
 Tepelný odpor R = 0,32
 Súčiniteľ prestupu tepla U = 2,0
 Zvukové utlmenie Rw = 33 až 39 dB

Vhodné k výmene dverí, ak máte kovové zárubne. Najvyššiu bezpečnosť a komfort poskytujú pri použití zárubní SF 1.

SD 101 sú najpoužívanejšie bezpečnostné dvere do bytov v SK.



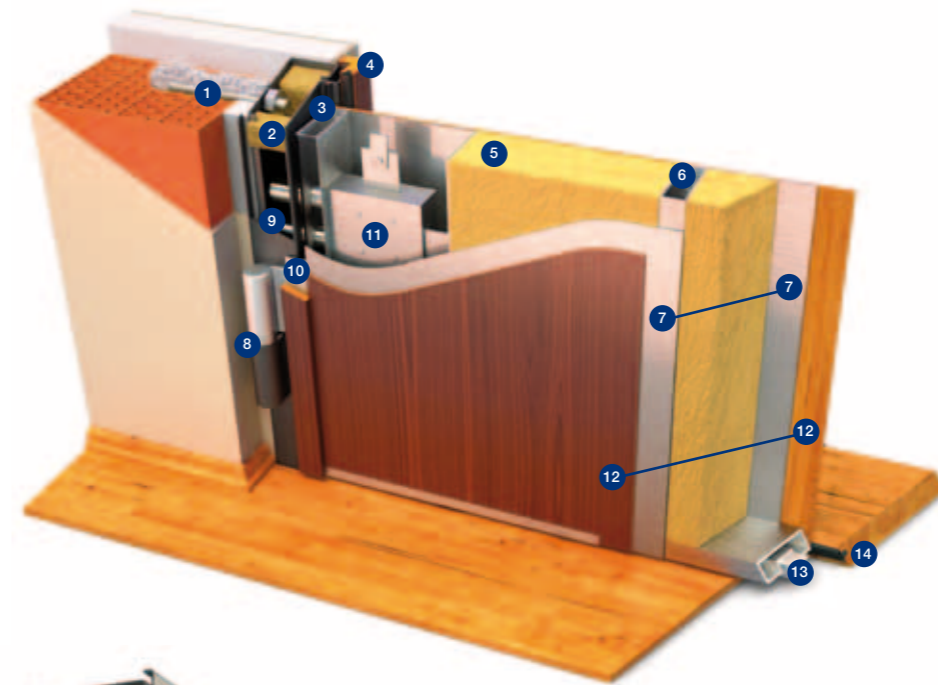
SD 102/121

3 a 4 bezpečnostná trieda podľa ENV 1627
 Požiarna odolnosť EI 30 a EW 30
 a EI 45, EW 45
 Tepelný odpor $R = 0,5$
 Súčiniteľ prestupu tepla $U = 1,5$
 Zvukové utlmenie $R_w = 33$ až 42 dB

Vhodné pre nízkoenergetické domy.

Sú určené pre novostavby
 a rekonštrukcie. Vždy je nutné použiť
 bezpečnostné zárubne SF 2A.

Tieto dvere vám poskytujú všetky parametre,
 ktoré u moderných vstupných dverí očakávate:
 ochranu proti vlámaniu, protipožiarnu odolnosť,
 tepelnú a protihlukovú izoláciu, dymotesnosť.

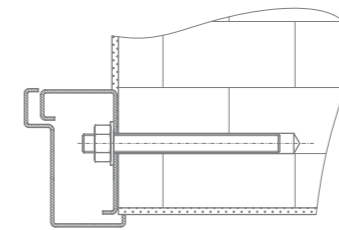


Konštrukcia dverí

- 1 chemické kotvy
- 2 izolácia v zárubni
- 3 bezpečnostná zárubňa
- 4 obloženie zárubne s tesnením
- 5 zvuková a tepelná izolácia
- 6 ocelový skelet
- 7 obojstranné pancierovanie
- 8 bezpečnostné pánty s ložiskom
- 9 dvojité zamykacie body
- 10 hrany z nehrdzavejúcej ocele
- 11 rozvorový systém
- 12 povrch dverí
- 13 tesniaca lišta
- 14 prah s integrovaným tesnením



Zárubňa SF2A



Horizontálny rez



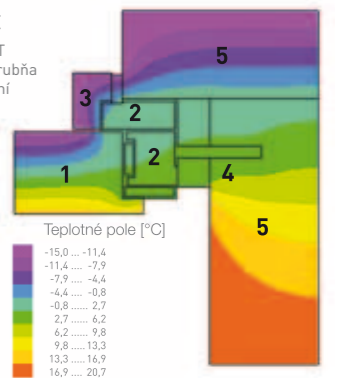
Tabuľka rozmerov dverí SD 102 a SD 121 (šírka x výška)

Svetlý prechodný rozmer	Vonkajší rozmer zárubne	Stavebný otvor /inštalácia na vnútornú stranu steny/	Stavebný otvor /inštalácia na stred alebo vonkajšiu stranu steny/
800x1970	920x2030	960x2050	1020x2100
800x2100	920x2160	960x2180	1020x2230
800x2200	920x2260	960x2280	1020x2330
900x1970	1020x2030	1060x2050	1120x2100
900x2100	1020x2160	1060x2180	1120x2230
900x2200	1020x2260	1060x2280	1120x2330

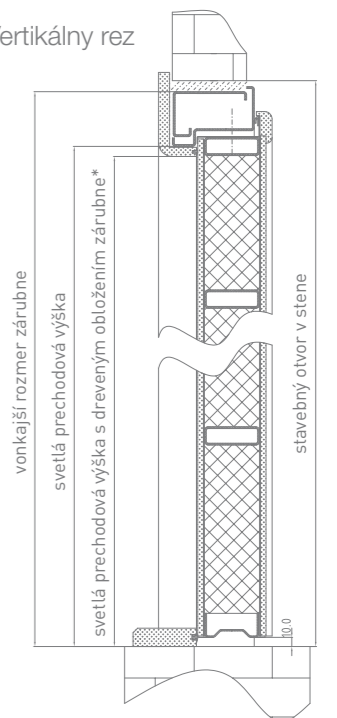
* použitie dreveného obloženia zárubní zníži svetlý rozmer o 12 mm na každej strane

Rozloženie teplôt

1. bezpečnostné dvere NEXT
2. ocelová bezpečnostná zárubňa
3. ozdobné obloženie zárubní
4. ukotvenie zárubne
5. stena



Vertikálny rez





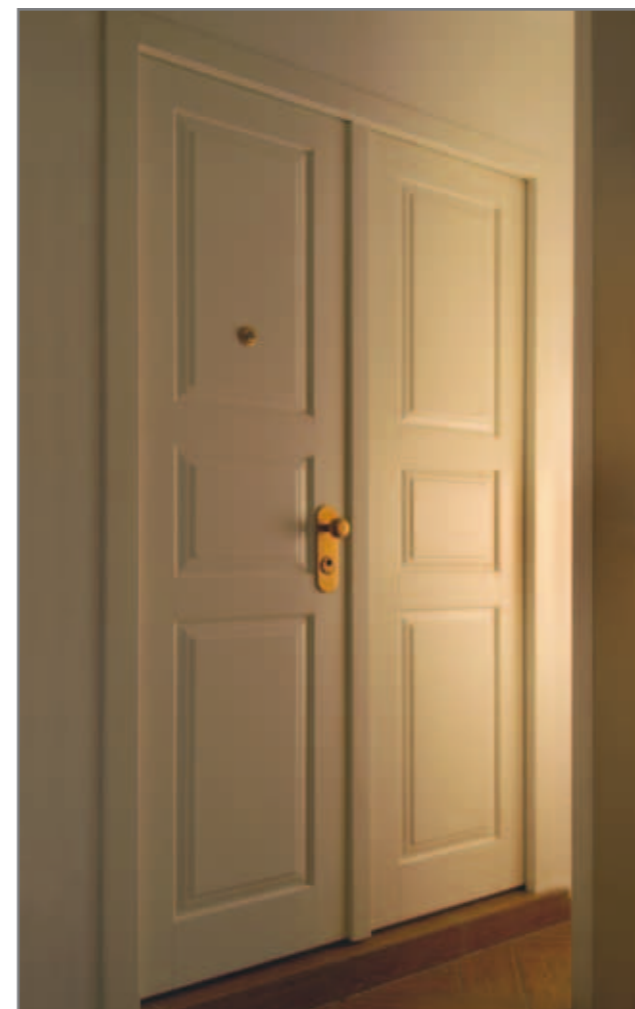
Bezpečnostné dvere ako replika pôvodných dverí

SD 121 s bielym povrchom pre exteriér



SD 102 ako štandard developerských projektov

Projekt L' Ocelot



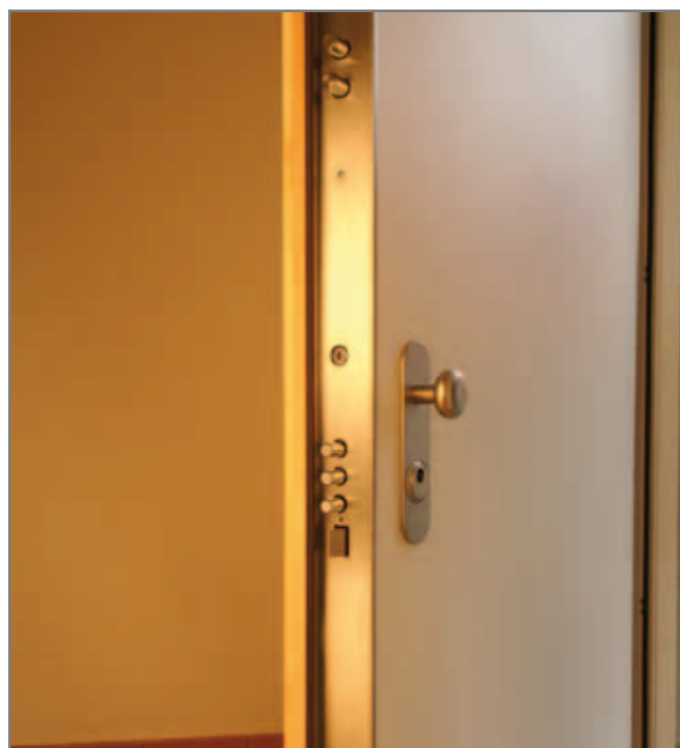
Dvojkridle SD 102 s replikou kazety

Dvere a zárubňu NEXT, je možné dodať v ľubovoľnej farbe RAL



SD 102 s bezpečnostným presklením a bezpečnostnými svetlíkmi

Projekt SACRE COEUR



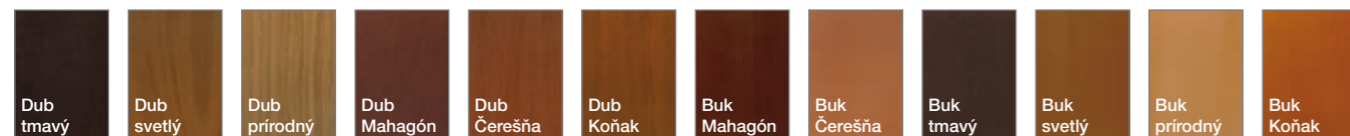
Lamino

Lamino je umelý materiál, ktorý je odolný proti mechanickému poškodeniu. Jeho výhodou je jednoduchá údržba.



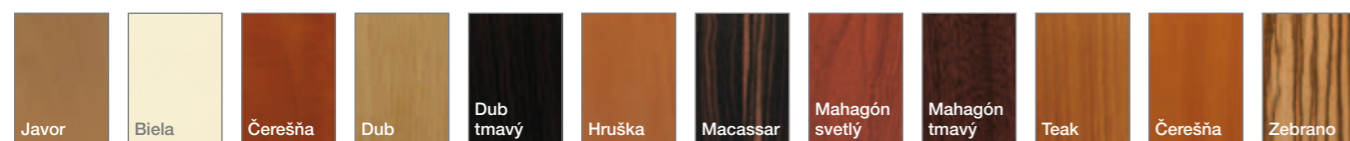
Dýha

Dýha je prírodný materiál s typickou kresbou drevín. Jej farebnosť a kresba sa vždy viac alebo menej odlišuje a je závislá na spôsobe výroby (lúpaná, krájaná, rezaná) preto sa každé dvere stávajú originálom. Z tohto dôvodu sú vzorkovníky orientačné.



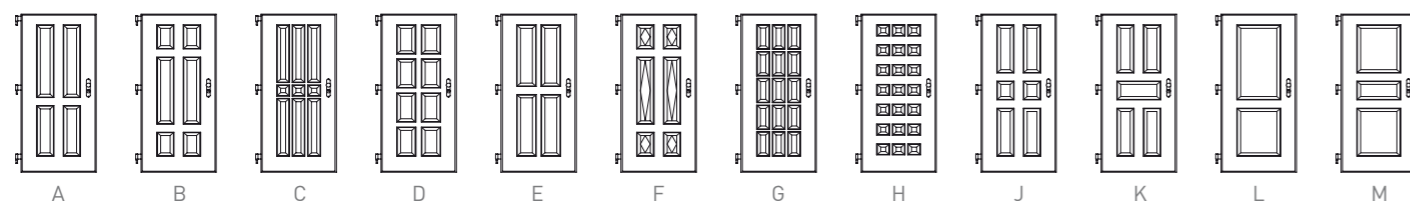
H-Dex

H - Dex je kompaktný vysokotlaký laminát, ktorý verne napodobňuje drevo, či iné materiály, jeho hlavnou výhodou je maximálna odolnosť proti poveternostným vplyvom. Preto je najvhodnejším riešením pre dvere určené do exteriéru.



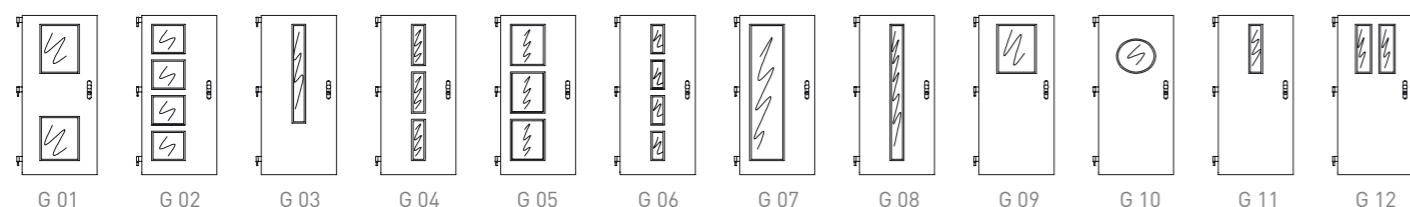
Kazety z masívneho dreva

Kazety z masívneho dreva sú vsadené do masívnych rámov. Hrúbka kazety a rámu je technologicky obmedzená možnou hrúbkou krytia. (14–19 mm)



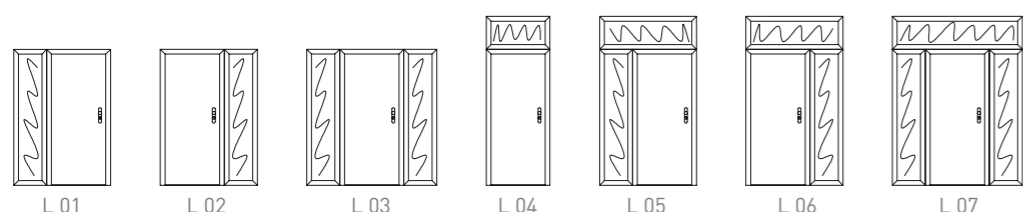
Presklené varianty

Sú prevedené (osadené) s bezpečnostným sklom podľa ČSN EN 365 „P6B“, ktoré je uchytené v oceľovom ráme dverí uzatvorenými oceľovými profilmi.



Prevedenie so svetlíkom

Dvere i svetlíky sú uchytené v samostatnej konštrukcii z oceľových profilov rozmeru 80x40x3 mm, ktoré sú ukotvené do okolitého muríva, chemickými kotvami M 12. Vo svetlíku je osadené bezpečnostné vrstvené sklo podľa ČSN EN 365 „P6B“. Okolo svetlíku je drevené obloženie rámu, ktoré naväzuje na obloženie zárubne.



Kovanie

Kovanie dverí dodávame vždy v bezpečnostných kategóriách, ktoré zodpovedajú danej bezpečnostnej triede dverí. K dispozícii sú štítkové i rozetové kovania v širokej škále povrchových úprav.



Bezpečnostné vložky EVVA

4. bezpečnostná trieda (Certifikát NBÚ „PT“ - bodové ohodnotenie 3, ČSN 1627) ochrana výroby duplikátov kľúčov – patentovo chránené, výroba kľúča iba u výrobcu.

Dual

Chránená proti vyhataniu, odvráteniu a vyťahnutiu valca. Veľký počet kombinačných možností.

3KS

Chránená proti vyhataniu, odvráteniu a rozlomeniu vložky. Odolnosť proti znečisteniu mechanizmu vložky.

MCS

Chránená proti vyhataniu, odvráteniu a rozlomeniu vložky. Permanentné magnety zo špeciálnej zliatiny garantujú veľmi dlhú životnosť.



Špeciálne príslušenstvo dverí

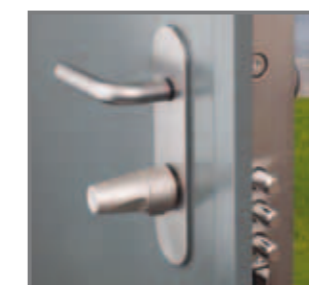
Čítačka odtlačkov prstov

Vám zaisťujú maximálnu bezpečnosť a súčasne si už nikdy nezabudnete kľúč.



Motorová vložka

Automaticky zamkne a odomkne dvere. K jej ovládaniu môžete použiť čítačku odtlačkov prstov, kódovú klávesnicu alebo bezkontaktnú kartu.



Kamera v priezorníku

Prenesie, alebo zaznamená obraz osoby za dverami, na ktorúkoľvek obrazovku v dome, alebo dokonca na váš telefón či PC kdekoľvek na svete.



Napájanie prípadných elektronických prvkov dverí je riešené priechodkou skrytou vo falci dverí.



Ostatné je na Vás



www.nextdvere.sk
(knihovny dverí pro Archicad)
Galvaniho 15/A, 821 04 Bratislava
Tel.: +421 918 723 148
+421 243 191 626