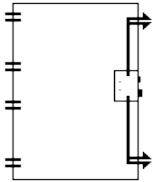


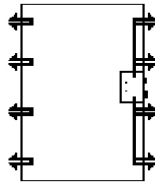


Bezpečnostné dvere

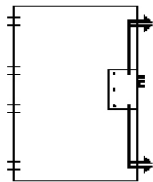
Ceny sú uvedené v EUR bez DPH. Ceny špeciálnych typov dverí, neuvedených v tomto cenníku, Vám ochotne zodpovieme na požiadanie. Na doobjednanie kľúčov sa nevzťahujú žiadne zľavy firmy NEXT.



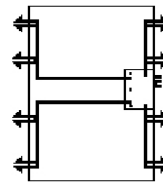
SD 101



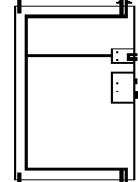
SD 111



SD 102



SD 121



SD 3

Bezpečnostné a protipožiarne dvere

Typ	bezpečnostné body	zárubňa	otváranie	bezp. certifikát	certifikát NBU	požiarne odolnosť	197x80 cm	197x90 cm	220x90 cm
SD 101	6 aktiv. + 11 pasiv.	pôvodná kovová	dovnútra	3	T	-----	465,65	484,73	-----
SD 101 F	6 aktiv. + 11 pasiv.	pôvodná kovová	dovnútra	3	T	EI 30	522,90	541,98	-----
SD 111 V	17 aktiv. + 3 pasiv.	pôvodná kovová	von	3	T	-----	553,44	572,52	-----
SD 111 VF	17 aktiv. + 3 pasiv.	pôvodná kovová	von	3	T	-----	610,69	633,59	-----
SD 111	17 aktiv. + 3 pasiv.	pôvodná kovová	dovnútra	4	PT	-----	576,34	599,24	-----
SD 111 F	17 aktiv. + 3 pasiv.	pôvodná kovová	dovnútra	4	PT	EI 30	633,59	652,67	-----
SD 102	7 aktiv. + 11 pasiv.	dvojitá bezpečnostná	dovnútra	3	T	-----	645,04	667,94	687,02
SD 102 F	7 aktiv. + 11 pasiv.	dvojitá bezpečnostná	dovnútra	3	T	EI 30	709,92	732,82	751,91
SD 121	19 aktiv. + 3 pasiv.	dvojitá bezpečnostná	dovnútra	4	PT	-----	835,88	858,78	877,86
SD 121 F	19 aktiv. + 3 pasiv.	dvojitá bezpečnostná	dovnútra	4	PT	EI 30	900,76	923,66	942,75
Príplatok za atypický rozmer (zo štandardného rozmeru) - možná šírka 70 až 100, výška 170 až 220 cm (možnosti rozmerov konzultujte s naším technikom)									25 %

Dvojkridle bezpečnostné dvere

	Cena
SD 23 (10 aktívnych a 4 pasívne istiace body), maximálne rozmery (š x v) 210 x 260	1 022,90
SD 102 D (12 aktívnych, 22 pasívnych istiacich bodov) 3. bezpečnostná trieda výška 1970, 2200 mm, šírka po 100 mm od 1100 do 2000 mm	1 290,08
SD 102 DF (12 aktívnych, 22 pasívnych istiacich bodov) 3. bezpečnostná trieda EI 30, EW30,DP3 (zo strany závesu)	1 374,05
Príplatok za atypický rozmer (zo štandardného rozmeru) - možná šírka 70 až 100, výška 170 až 220 cm (možnosti rozmerov konzultujte s naším technikom)	0,25

Špeciálne úpravy

	Cena
Dymotesnosť SD 101F (iba so zárubňou SF1)	45,80
Dymotesnosť SD 102 (iba s prahom dverí a dreveným obložením zárubne)	45,80
Kit 33 dB úprava dverí SD 102, 121 so zvukovým útlmom 33 dB (možné iba s prahom)	45,80
Kit 42 dB úprava dverí SD 102, 121 so zvukovým útlmom 42 dB (možné iba v kombinácii s prahom a dreveným obložením zárubne)	57,25
Kit 39 dB úprava dverí SD 101 so zvuk. útlmom 33-39 dB (možné iba so zárubňou SF1, prahom a dreveným obložením zárubne)	57,25

Zárubne a protizárubne

	197x80 cm	197x90 cm	220x90 cm
Bezpečnostná zárubňa SF1(100mm) - pre SD 101, 111 (základná farba)	113,36	113,36	-----
Bezpečnostná zárubňa SF1(150mm) - pre SD 101, 111 (základná farba)	119,08	119,08	-----
Bezpečnostná protizárubňa SF2A - pre SD 102, 121 (základná farba)	48,47	49,62	53,05
Bezpečnostná zárubňa SF2A - pre SD 102, 121 (polomat hnedá RAL 8017)	56,87	58,40	65,27
Stavebná zárubňa SF2A - pre bežné dvere (základná farba)	43,51	44,66	-----
Príplatok za atypickú farbu RAL	53,44	53,44	53,44
Príplatok za prípravu zárubne SF2A a SF1 pre elektrického vrátnika	11,45	11,45	11,45
Príplatok za atypický rozmer (zo štandardného rozmeru)		25 %	
Pomocná oceľová konštrukcia pre SD 202		133,59	
Konštrukcia pre zárubne do sadrokartónu (výška do 2800 mm)		133,59	
Zateplenie zárubne		33,59	
Konštrukcia pre dvere s bočným svetlíkom a nadsvetlíkom	321€- plus 458€,-/m ² plochy svetlíka (vrátane bezpečnostného skla)		
Konštrukcia pre dvere s bočným svetlíkom a nadsvetlíkom a dithermom	321€- plus 496€,-/m ² plochy svetlíka (vrátane bezpečnostného skla)		

Prídavné bezpečnostné dvere SD 3

SD 3	do 86x202 cm	do 96x202 cm	atypický rozmer
	526,72	564,89	+25%

"D" - dvojkridla varianta, "F" - protipožiarne prevedenie, "V" otváranie von

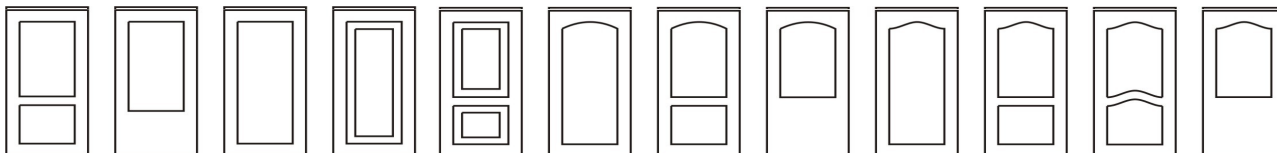
SD 101, 111 (F) - Laminát v imitácii dreva						Cena
Hladký povrch na oboch stranách dverí SD 101 a 111		vnútorné :	76,3	vonkajšie:	71,-	147,3

Dýhované povrchy (do rozmeru 200x90 cm)	SD 101, 111 (F)	SD 101, 111 (F)	SD 102, 121 (F) (bezlišt.)	SD 102, 121 (F) [lišty]
	vnútorné	vonkajšie	vnútorné bezlištové	vnútorné ,vonkajšie
Hladká dýha - buk prírodný	112,98	103,82	129,77	116,03
Hladká dýha - buk morený	126,72	117,56	143,51	129,77
Hladká dýha buk - biely lak RAL 9010	124,43	115,27	141,22	127,48
Hladká dýha - dub prírodný	114,50	105,34	131,30	116,79
Hladká dýha - dub morený	127,48	119,08	145,04	130,53
Hladká dýha dub - biely lak RAL 9010	125,19	116,79	142,75	128,24
Hladká dýha atyp - javor, jelša, jaseň, borovice, smrek, breza	143,51	132,06	164,89	147,33
Hladká dýha atyp - čerešňa, orech, hruška	159,54	147,33	190,08	170,23
Príplatok pre väčšie rozmiery (SD101, 111, 102, 121 nad G1 1985, šírka nad 900)	20%			

Povrchy H-DEX (záruka 36 mesiacov)	SD 101, 111 (F)		SD 102, 121 (F)	
	vnútorné	vonkajšie	vnútorné	vonkajšie
Všetky farby, vzorník NEXT (nie je možné bez lišt), cena za 1stranu	139,69	148,09	149,62	149,62
Príplatok pre dvere nad rozmer 90x210	55%			

Všetky typy dverí s hladkým povrchom (nie exteriér) - Lištové rámčeky z masívneho dreva

	Vzor 1	Vzor 2	Vzor 3	Vzor 4	Vzor 5	Vzor 6	Vzor 7	Vzor 8	Vzor 9	Vzor 10	Vzor 11	Vzor 12
buk, dub	62,60	50,38	56,49	80,92	91,60	66,41	72,52	59,54	67,18	73,28	93,89	60,31



Kazetové povrchy z masívneho dreva (SD 102, SD 121)

Buk masívny	do 90x220 cm	Dub masívny	do 90x220 cm
Buk prírodný - typ A,B,E,K,L,M	387,79	Dub prírodný - typ A,B,E,K,L,M	470,99
Buk morený - typ A,B,E,K,L,M	415,27	Dub morený - typ A,B,E,K,L,M	501,53
MDF, biela RAL 9010 - typ A,B,E,K,L,M	401,53	Dub, biela RAL 9010 - typ A,B,E,K,L,M	487,02
Buk prírodný - typ C,D,F,G,H,J	412,21	Dub prírodný - typ C,D,F,G,H,J	497,71
Buk morený - typ C,D,F,G,H,J	440,46	Dub morený - typ C,D,F,G,H,J	528,24
MDF, biely lak RAL 9010 - typ C,D,F,G,H,J	437,40	Dub, biely lak RAL 9010 - typ C,D,F,G,H,J	512,98
MDF atypická farba RAL	522,90	MDF atypická farba RAL	580,15
Atypické kazety alebo dreviný	cena na požiadanie	Atypické vzory kazetových povrchov	cena na dotaz

Presklené varianty (SD 102, do rozmeru 90x210)

	G 01	G 02	G 03	G 04	G 05	G 06	G 07	G 08	G 09	G 10	G 11	G 12
cena	648,85	1 145,04	419,85	782,44	1 030,53	896,95	648,85	496,18	419,85	591,60	343,51	496,18
Presklenie dverí bezpečnostným sklom ditherm ATYP (vrstvené sklo, tepelne izolačné, odolné proti prese kaniu, kategória P6B)	397,- plus 496,-/ m ² z plochy skla											

Príplatky za špeciálne prevedenie

	Cena
Príplatok za kazetu pre SD 101, 111 (možné len so zárubňou SF1)	10% (z ceny kazety)
Obvodové lišty pre vnútorné obloženie SD 101, 111 - buk (možné do rozmeru 90x200, nedoporučuje sa pre dvere s vysokotlakým laminátom)	45,80
Obvodové lišty pre vnútorné obloženie SD 101, 111 - dub (možné do rozmeru 90x200, nedoporučuje sa pre dvere s vysokotlakým laminátom)	51,91
Obvodové lišty pre vnútorné obloženie SD 102, 121 - buk (nie je možné celkom farebne zladiť z H-dexom)	45,80
Obvodové lišty pre vnútorné obloženie SD 102, 121 - dub (nie je možné celkom farebne zladiť z H-dexom)	51,91
Obvodové lišty pre vnútorné obloženie - ATYP (nie je možné celkom farebne zladiť z H-dexom)	78,63
Príplatok za oceľový povrch (1 strana) - pozink, RAL	185,50
Príplatok za oceľový povrch (1 strana) - anticoro	296,18
Príplatok za povrchový lak (1 strana) v inej farbe ako RAL 9010 (biela)	30,53
Vonkajšie obloženie zárubne tvaru L- jednodielne do rozmeru 60x26 mm (nie je možné pre dvere z vysokotlakovým laminátom)	129,77
Vonkajšie obloženie zárubne tvaru L- jednodielne do rozmeru 60x26 mm (nie je možné pre dvere z vysokotlakovým laminátom)	167,94
Vonkajšie obloženie zárubne tvaru L - pre SD 102, 121, 101, 111 (F) (nie je možné pre dvere z vysokotlakovým laminátom) pozícia "2" podľa tech. špecifikácií	100% (z ceny obloženia)
Neštandardné morenie a atyp, RAL a NCS	10% (z ceny povrchu)

Príplatky za špeciálne úpravy povrchov (podľa STN)

	Vnútorný povrch	Vonkajší povrch
Interiér - pre relatívnu vlhkosť do 50 % v priestore inštalácie dverí	základná cena	základná cena
Zvýšená vlhkosť - pre rel. vlhkosť do 60% (napr. interiér v čerstvej stavbe)	38,17	38,17
Exteriér - bez vystavenia priamemu dážďu (z vonkajšej strany iba H-DEX alebo kazeta)	74,43	93,51

Bezpečnostní kování (bez cylindrické vložky)	Bezp.trieda	SD 3, 23	SD 101	SD 111	SD 102, 121	Cena
NEXT T1 (madlo + kľučka alebo kľučka + kľučka) elox striebro, elox bronz, elox titan	3	●	●			42,75
NEXT T2 (madlo + kľučka alebo kľučka + kľučka) elox striebro, elox bronz, elox titan	3	●	●			50,76
NEXT S101 (madlo + kľučka alebo kľučka + kľučka) nerez	3	●	●			83,97
NEXT S111 (madlo + kľučka, kľučka + kľučka) nerez	4	●	●	●		145,04
HOPPE Lodýn (madlo + kľučka), elox striebro, elox zlato	3	●	●			101,91
Bezpečnostné kovanie R802 (guľa + kľučka alebo madlo + kľučka) chróm	3	●	●			44,66
Bezpečnostné kovanie R802 (guľa + kľučka alebo madlo + kľučka)chróm oblá	3	●	●			61,07
Bezpečnostné kovanie R802 (guľa + kľučka alebo madlo + kľučka) "zlatá" oblá	3	●	●			98,47
Bezpečnostné kovanie R1 (guľa + kľučka alebo madlo + kľučka) chróm	3	●	●			90,84
Bezpečnostné kovanie R1 (guľa + kľučka alebo madlo + kľučka) chróm oblá	3	●	●			108,40
Bezpečnostné kovanie R1 (guľa + kľučka alebo madlo + kľučka) "zlatá" oblá	3	●	●			151,15
Bezpečnostné kovanie R4 (kľučka+kľučka) chróm	3	●	●			100,76
Bezpečnostné kovanie R4 (kľučka+kľučka) chróm oblá	3	●	●			116,41
Bezpečnostné kovanie R4 (kľučka+kľučka)"zlatá" oblá	3	●	●	●		132,44
R1 oblá dekor (madlo + kľučka) "zlatá"	4	●	●	●		168,32
EVVA SB 88 (nikel, mosadz, guľa - kľučka, kľučka-kľučka)	4	●	●	●		193,89
EVVA SB 88 (nikel, mosadz, madlo-kľučka)	4	●	●	●		208,40
NEXT R102 SNI matný nikel, rozeta guľatá (guľa - kľučka, kľučka-kľučka) - iba do interiéru	3		●		●	95,80
NEXT R102 SNI matný nikel, rozeta Entero (madlo - kľučka, kľučka-kľučka) - iba do interiéru	3		●		●	251,91
NEXT S102 SNI matný nikel (guľa - kľučka, kľučka-kľučka) - iba do interiéru	podľa dverí				●	95,42
NEXT S102 TiN-C titán chróm mat, TiN-A titán mosadz mat(guľa+kľučka, kľučka-kľučka) - exteriér	podľa dverí				●	132,06

SD 3, 23 - Bezpečnostné vložky pre prídavný horný zámok	Cena
Bezpečnostná vložka EVVA AZ GPI (5 kľúčov)	33,59
Bezpečnostná vložka EVVA AZ DPI (5 kľúčov)	77,48
Bezpečnostná vložka EVVA AZ NEXT-DUAL (5 kľúčov)	114,50
Bezpečnostná vložka EVVA AZ 3KS (3 kľúče)	164,89
Bezpečnostná magnetická vložka EVVA AZ MCS (3 kľúče)	263,36
Príplatok za vložku v mosadznom prevedení	7,63

Naši pracovníci Vám radi poradia pri výbere Cylindrickej bezpečnostnej vložky (výber konkrétneho rozmeru vložky závisí na type dverí, povrchu a použitom kovani)						
Typ vložky	dĺžka vložky (mm)	EVVA				
		EDZ GPI	EDZ DPI	NEXT-DUAL	EDZ 3KS	EDZ MCS
Bezpečnostná trieda		3	4	4	4	4
počet kľúčov		5 kľúčov	5 kľúčov	5 kľúčov	3 kľúče	3 kľúče
5	67	23,20	74,01	102,14	165,45	242,84
8, 11, 12	70	25,80	80,11	109,47	173,23	250,61
14, 15	75	28,39	86,22	116,79	181,00	258,38
17, 18, 19	80	30,98	92,33	124,12	188,77	266,16
20, 21, 22	85	33,57	98,44	131,45	196,54	273,93
23, 23A, 23B, 24	90	36,17	104,54	138,78	204,32	281,70
25, 25A, 25B, 25C	95	38,76	110,65	146,11	212,09	289,47
26, 26B, 26C, 26E, 26F	100	41,35	116,76	153,44	219,86	297,24
27, 27A	110	46,54	128,97	168,09	235,41	312,79
Špeciálne 71+36	105	43,94	122,86	160,76	227,63	305,02
Špeciálne 71+51	120	51,72	141,18	212,99	250,95	328,33
Gombík z jednej strany vložky		13,47	13,47	17,94	18,86	18,86
Zjednotenie vložiek na jeden kľúč		14,24	14,24	14,24	14,24	22,89
Príplatok za úpravu VARIO (vložka s viacerými životmi DPI, 3KS dva životy)		nedá sa	24,68	nedá sa	34,55	nedá sa
Úprava BSZ (ide odomknúť pri zasunutom kľúči z druhej strany)		10,31	15,00	27,48	29,15	29,15
Odolnosť proti SG metóde (bump key)		8,32	8,32	v cene	v cene	v cene
Ďalší kľúč		3,47	10,36	13,36	18,21	30,69

Príslušenstvo			
Panoramatický priezorník komplet (kytka, plastová a kovová podložka)	11,07	Pevnostný materiál pre zosilnenie R1, R4, R802, R807	6,11
Príslušenstvo priezorníka (podložka, kytka, predĺženie)	1,91ks	Výroba atypických dielov (1 hodina práce)	17,56
Retiazka ABUS SK66 chróm, mosadz (s poistkou)	30,15	Koženka navyac (1 bm)	10,31
Zamykacia retiazka ABUS SK78 (chróm, mosadz)	58,02	Plech pod kovanie (nerez, mosadz)	9,16
Dvere protipožiarne 80, 90 cm - fólia dub, buk	189,31	Plech pod prídavný zámok (nerez, mosadz)	11,07
Prah dubový nelakovaný vr. lepenia silikónom (do 200x1100x30)	22,90	Oceľové kotvy 18 mm nad základné vybavenie	2,29
Atypické prahy	34,73	Oceľové kotvy 12 mm nad základné vybavenie	1,53
Zarážka dverí NEXT	8,40	Zadlabávací zámok (80 mm, 60 mm)	6,87

Zatvárače a elektrický vrátnik	Cena
Elektrický vrátnik štandard Eff Eff (6, 12, 24V) pre SD 121 (SD 102)	110,31
Elektrický vrátnik štandard Befo 1211 (6, 12, 24V) pre SD 101	56,87
Montáž elektrického vrátnika	17,60 - /hod.
Zatvárač FAB (DC 241), šírka dverí 750 -1100 mm, hmotnosť 20 - 110 kg (strieborná, biela, hnedá, mosadz)	142,37
Zatvárač FAB (DC 240), šírka dverí 750 -1600 mm, hmotnosť 20 - 160 kg (strieborná, biela, hnedá, mosadz)	149,62
Štandardné ramienko pre zatvárače FAB (7190)	25,95
Ramienko s aretáciou pre zatvárače FAB (7191)	82,82
Špeciálne ramienko pre zatvárače FAB (7199)	30,92
Montáž zatvárača	17,60 - /hod.

Montáže, inštalácia SD 3, 23	Cena
Štandardná montáž SD 3	133,59
Štandardná montáž SD 23	206,11
Vysekánie steny za pántami do 8 cm	45,80
Vysekánie steny za pántami nad 8 cm	68,70
Vyrezávanie otvorov do dlažby, plávajúcej podlahy, parkiet	8,40
Montážne práce navyše (na hodinu a osobu)	17,56
Doprava materiálu a pracovníkov (1 km) paušál Bratislava 18 € ,-	0,50

Montáže, inštalácia SD 101, 111, 102, 121D	Cena
Kompletizácia, osadenie a nastavenie dverí SD 101 do zárubne SF1	61,07
Kompletizácia, osadenie a nastavenie dverí SD 111 do zárubne SF1	76,34
Kompletizácia, osadenie a nastavenie dverí SD 101 do pôvodnej zárubne	83,97
Kompletizácia, osadenie a nastavenie dverí SD 111 do pôvodnej zárubne	99,24
Montáž zárubne SF1 SD 101, 111 do presného stavebného otvoru	99,24
Montáž bezpečnostnej proti zárubne SF2A - pre SD 102, 121 do presného stavebného otvoru (vid. montážny manuál)	61,07
Kompletizácia, osadenie a nastavenie dverí SD 102, 121	68,70
Kotvenie pomocného rámu pre zárubne SF2A	61,07
Kompletizácia, osadenie a nastavenie dverí SD 202 a ich zárubní na zamurované proti zárubne	137,40
Domurovanie, začistenie a hrubé zaštukovanie zárubne SD 102, 121 od 3 do 20 cm	61,07
Vybúranie zárubní z betónu, úprava veľkosti a začistenie stavebného otvoru do 30 cm, bez výmeny prekladu	133,59
Vybúranie zárubní z tehlovej priečky, úprava veľkosti a začistenie stavebného otvoru do 30 cm, bez výmeny prekladu	76,34
Vyliatie zárubní betónom pre montáž SD 101, 111 (vrátane materiálu)	53,44
Spevnenie pôvodných pántov zvaráním	30,53
Materiál pre chemické kotvenie proti zárubní do hĺbky 20 cm	53,44
Montáž dreveného obloženia zárubní	34,35
Práce navyac (na osobu a hodinu)	17,56
Likvidácia odpadu po vybúraní starých zárubní	22,90
Doprava materiálu a pracovníkov (1 km) paušál Bratislava 18 € ,-	0,50

Ostatné služby	Cena
Zapožičanie nebezpečnostných dverí	3,32 € základná sadzba + 1,66 € za každý Týždeň
Zapožičanie stavebných zárubní pre SF2A	3,32 € základná sadzba + 1,66 € za každý Týždeň
Zapožičanie stavebného kovania so stavebnou vložkou	3,32 € základná sadzba + 1,66 € za každý Týždeň
Zľava za likvidáciu pôvodných dverí firmou NEXT (bude stanovená individuálne)	3,80 až 19 €
Skracovanie bezpečnostných dverí SD 101 u zákazníka (skracovateľných)	4,2
Skracovanie bezpečnostných dverí SD 101, 111, 102, 121, vo výrobe (neskracovateľných)	7,14
Zrýchlená dodávka	celková cena + 10 %
Expresná dodávka	celková cena + 25 %

Dodacie termíny (pokial' sú uvedené dni, rozumie sa dni pracovné)				
Typ dverí	Štandardná dod.	Zrýchlená	Expresná	Neštandard prev
SD 3, 23 - čalúnené koženkou	2-3 týždne	7-14 dní	5-7 dní	2 týždne
SD 3, 23 - dýha	4-5 týždňov	-----	-----	5 týždňov
SD 101, 111, 102, 121 - povrch laminát a dýha prírodná	2-3 týždne	7-14 dní	5-7 dní	5 týždňov
SD 101, 111, 102, 121 - povrch HDEX (štandardné farby a do 90x210 cm), dýha morená	3-4 týždne	-----	-----	8 týždňov
SD 101, 111, 102, 121 - kazetový povrch prírodný, obloženie zárubní prírodné	4-5 týždňov	-----	-----	6 týždňov
SD 101, 111, 102, 121 - kazetový povrch morený, obloženie zárubní morené	5-6 týždňov	-----	-----	6 týždňov
Vložky EVVA GPI, DPI, NEXT-DUAL, 3KS	2-3 týždne	-----	-----	6 týždňov
Bezpečnostná zárubňa SF2A, SF1 (štandard 197x80, 197x90 základová farba)	1-2 týždne	-----	5-7 dní	4 týždne
Neštandardné morenie, lazúry, vložky, atypické rozmery	na základe dohody			
Výroba vzorkov k schváleniu podľa požiadavkov zákazníka (termíny dodania výrobkov sa počítajú od dátumu schválenia vzorku)	3 týždne			

